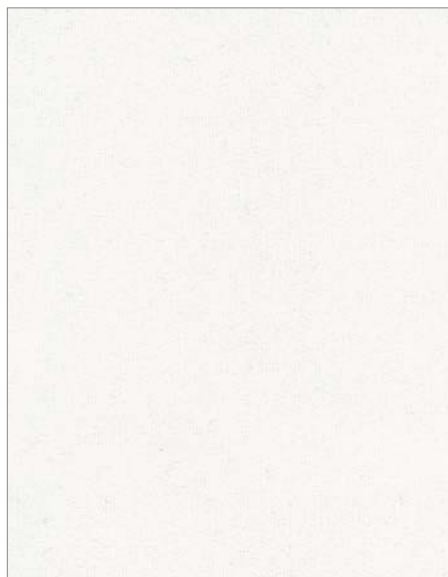


**Stofffarben** · Fabric Colours · Stofkleuren





**Sie haben die Wahl** · It's your choice · U heeft de keuze



**Adobo** (64)



**Oyster** (63)



**Aruba** (61)



**Sandstorm** (65)



**Solano** (60)



**Lobster** (48)



**Calypso** (44)



**Belize** (45)



**Apple** (26)



**Madura** (27)



**Campeche** (28)



**Windjammer** (22)





UK/16/005



**Steel** (12)



**Bluebell** (08)



**Martinique** (06)



**Scuba** (05)



**Costa** (01)



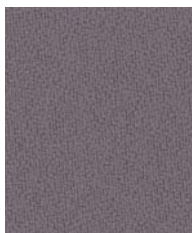
**Havana** (35)



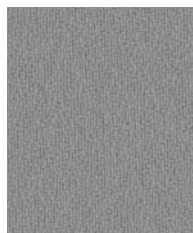
**Paseo** (30)



**Blizzard** (37)



**Tequila** (38)



**Slip** (32)



**Rum** (33)

## Technische Daten · Technical specifications · Specificaties

D	EN	NL
<b>Zusammensetzung</b> 100% Recycelte Polyester. Nicht schwermetallhaltige Farbstoffe.	<b>Composition</b> 100% Recycled Polyester. Non metallic dyestuffs	<b>Samenstelling</b> 100% gerecycled Polyester Geen zwaar metaal bevattende kleurstoffen
<b>Breite</b> 170 cm nutzbare Breite	<b>Width</b> 170 cm minimum	<b>Breedte</b> 170 cm bruikbare breedte
<b>Gewicht</b> 260 g/m <sup>2</sup> ± 5% (440g/ld.M ± 5%)	<b>Weight</b> 260 g/m <sup>2</sup> ± 5% (440g/lin.m ± 5%)	<b>Gewicht</b> 260 g/m <sup>2</sup> ± 5% (440g/strekkende meter ± 5%)
<b>Garantie</b> 5 Jahre Garantie	<b>Warranty</b> 5 year warranty	<b>Garantie</b> 5 jaar garantie
<b>Feuersicherung</b> BS EN 1021 - 1 (Zigarettestest) BS EN 1021 - 2 (Streichholztest) BS 7176:2007 Low Hazard BS 476 Part 7 Class 1 BS EN 13501-1 (Haftend) B, s1, d0 BS EN 13501-1 (Unverklebt) B, s1, d2 <i>Bemerkung: Schwerentflammbarkeit hängt von verwendeten Komponenten ab.</i>	<b>Flammability</b> BS EN 1021 - 1 (cigarette) BS EN 1021 - 2 (match) BS 7176 Low Hazard BS 476 Part 7 Class 1 BS EN 13501-1 (Adhered) B, s1, d0 BS EN 13501-1 (Un-adhered) B, s1, d2 <i>Note: Flammability performance is dependent on components used.</i>	<b>Ontvlambaarheid</b> BS EN 1021 - 1 (sigarettentest) BS EN 1021 - 2 (Lucifertest) BS 7176 Low Hazard BS 476 Part 7 Class 1 BS EN 13501-1 (hechtend) B, s1, d0 BS EN 13501-1 (niet vastgeplakt) B, s1, d2 <i>Opmerking: ontvlambaarheid is afhankelijk van de gebruikte componenten</i>
<b>Lichtechtheit</b> 6 (ISO 105 - B02)	<b>Light Fastness</b> 6 (ISO 105 - B02)	<b>Lichtechtheid</b> 6 (ISO 105 - B02)
<b>Reibechtheit</b> Nass: 4, Trocken: 4 (ISO 105 - X12)	<b>Fastness to Rubbing</b> Wet: 4, Dry: 4 (ISO 105 - X12)	<b>Wrijfchtheid</b> nat: 4, droog: 4 (ISO 105 - X12)
<b>Reinigung</b> Regelmäßig absaugen. Mit einem feuchten Tuch abwischen oder mit einem speziellen Polsterschaum behandeln.	<b>Cleaning</b> Vacuum regularly. Wipe clean with a damp cloth or shampoo using proprietary upholstery shampoo.	<b>Reiniging</b> Regelmatig stofzuigen. Met een vochtige doek afvegen of met een speciale bekledingsshampoo behandelen.
<b>Farbabweichungen</b> Handelsübliche Farbabweichungen können auftreten und berechtigen nicht zur Reklamation.	<b>Variations in shade</b> Batch to batch variations in shade may occur within commercial tolerances.	<b>Kleurafwijkingen</b> Commerciële kleurafwijkingen kunnen optreden en worden als klacht niet rechtvaardigt.